

Dossier de presse

” **La ville
vivante** ”

Bap!

Biennale
d'architecture et
de paysage

3^e édition du
6 mai au 13 juillet 2025
à Versailles

 Région
île de France



Intro

La Bap! vous accueille pour sa 3^{ème} édition, avec pour thème « La ville vivante ».

Suite à l'immense succès des éditions précédentes, la Bap! poursuit sa réflexion en explorant la préservation de la vie sous toutes ses formes et l'importance d'un environnement harmonieux et durable pour tous dans un monde où l'économie des ressources devient cruciale pour la protection de notre planète.

La Bap! marquera l'année 2025 avec une programmation diversifiée dans des lieux prestigieux de la ville de Versailles, mettant en lumière ces thématiques à travers des expositions, des ateliers participatifs, des conférences et des débats animés par des commissaires aux parcours riches et variés.

Cette biennale réunira de nombreux partenaires aux expertises multiples : collectivités locales et organismes associés, écoles nationales supérieures d'architecture et du paysage, établissements culturels nationaux, établissements d'aménagement.

Découvrez comment nos villes peuvent devenir plus vivantes et accueillantes tout en respectant notre précieux environnement.



La préservation du vivant, sous toutes ses formes et adaptations, est au cœur de nos préoccupations face aux dérèglements climatiques et à la raréfaction des ressources. En réponse à ces changements, la Bap! ouvre des perspectives et encourage le partage de savoirs et d'innovations dans les domaines de l'architecture, du paysage et de l'urbanisme, en Île-de-France et au-delà.

La taille et la démographie grandissantes de nos cités nous pressent de répondre à une double question : la ville de demain sera-t-elle pour ou contre l'Homme ? Sera-t-elle l'alliée ou l'adversaire de la nature ?

Face aux impacts destructeurs du changement climatique, nous devons régénérer les relations que la ville entretient avec le vivant. Nous pouvons agir et passer d'une logique de prédation de la nature à une logique de soin et de réparation de nos villes pour le bien-être de tous.

Tous les habitants, peu importe leur lieu de vie, devraient pouvoir vivre dans des quartiers plus beaux, plus ouverts et plus respirables. La qualité de vie ne doit plus varier si considérablement en fonction du code postal. Pour ce faire, il ne suffira pas seulement de casser du béton, de végétaliser quelques avenues et d'aménager quelques pistes cyclables. Il faut repenser la ville mais aussi la vie en ville !

Penser la ville non pas comme une somme de quartiers agglomérés autour d'un centre de gravité, mais comme un écosystème qui doit comprendre l'ensemble des ressources essentielles à son harmonie : des services publics, des logements, des espaces verts, des commerces, des bureaux, des loisirs, de la culture, du sport...

Le défi peut être relevé par l'urbanisme, le paysagisme et l'architecture, qui ont le pouvoir de changer en profondeur le visage de nos villes, grâce à l'organisation et la connexion des transports, grâce aux nouvelles technologies dont celle de l'IA, grâce à de nouveaux matériaux comme les bétons végétaux et à un réel retour du vert et de l'eau en ville.

Je souhaite que cette troisième édition de la Bap! d'Île-de-France contribue à cette reconnexion de l'urbanisme au vivant, à cette indispensable réflexion collective qui invite au débat les acteurs français et internationaux, les professionnels et élus, mais surtout le grand public.

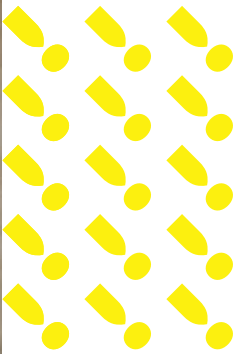


Valérie Pécresse
Présidente de la Région Île-de-France

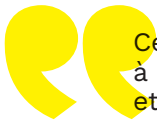
Neuf expositions et un pavillon explorant le lien intime entre la vie et son milieu, qu'il soit urbain ou paysager, rythmeront l'événement. Parmi les thèmes à découvrir : un nouvel éclairage sur la réhabilitation et la réparation de nos villes, une approche architecturale inspirée des pays du Sud, et une mise en lumière des bienfaits parfois méconnus de la nature.



Avant-propos



Après « l'homme, la nature et la ville » 2019, « Terre et ville » 2022, la Biennale d'architecture et de paysage de la Région Île-de-France à Versailles poursuit sa réflexion avec « la ville vivante ».



Cette troisième édition invite les professionnels et le grand public à s'intéresser plus particulièrement aux nouveaux modes d'habiter et à la manière de vivre les villes dans le contexte du réchauffement climatique.

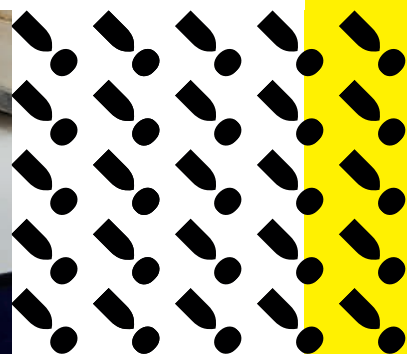
Du fait de la lutte contre le changement climatique nous vivons un véritable changement de paradigme de l'approche de l'urbanisme et de l'architecture. De nouveaux modes d'habiter, une présence accrue du végétal, un intérêt renforcé pour la réhabilitation et les matériaux naturels entraînent des nouvelles formes urbaines, de nouvelles esthétiques. Mon souhait serait que la Bap! 2025 apporte aux visiteurs plusieurs points de vue de spécialistes reconnus à partir d'expériences françaises et étrangères afin de trouver les solutions pour dessiner la ville harmonieuse de demain.

En collaboration avec deux lieux de transmission, les écoles nationales supérieures d'architecture et de paysage de Versailles, cinq expositions principales, confiées à une dizaine d'architectes et paysagistes de réputation internationale, sont à découvrir en accès gratuit dans des lieux emblématiques de la ville. Sur l'avenue de Paris, face au château, et en partenariat avec la Métropole du Grand Paris, un pavillon en bois, avec ses deux fenêtres sur-dimensionnées offre un autre regard sur le Château et une proposition de débats et de conférences.

Une riche programmation événementielle, complémentaire, sera proposée tout au long des deux mois de la Bap!, avec notamment une place particulière donnée aux jeunes avec le lancement du Parlement des enfants organisé par le Fonds de dotation Quartus pour l'architecture, le centre d'architecture arc en rêve au travers de 20 ateliers et l'accueil les 12 et 13 juin de l'Université de la Ville de demain portée par la Fondation Palladio.



François de Mazières
Commissaire général de la Biennale,
Maire de Versailles



La Bap! 2025 en chiffres

1 région

l'Île-de-France

4

enjeux

- ◆ promouvoir
- ◆ fédérer
- ◆ sensibiliser
- ◆ mobiliser

1 ville d'accueil

Versailles

9

expositions

dont **5** expositions
socles
et

4 expositions
photographiques

69

jours d'exposition
du **6** mai au
13 juillet 2025

1

programmation

riche et variée tout
au long de la biennale

250 000

visiteurs
attendus

5 mai

une journée
réservée
à la presse

1

site
internet dédié
www.bap-idf.com

...et

1 **ambition commune** que cette
biennale soit pour tous les publics
**un temps de découvertes
et de partages**

La MAP de la Bap!



Tout garder/tout changer

présente des projets innovants d'architecture et d'urbanisme, axés sur le réemploi et la transformation des espaces. La scénographie, signée Atelier +1 et studio lebleu, invite le public à participer à une œuvre collective.



4° Celsius entre toi et moi

explore l'architecture face aux climats plus chauds. Inspirée des régions subtropicales et méditerranéennes, elle mêle traditions et modernité, et esquisse un Paris en 2100.



Nous... le Climat

invite à une expérience interactive sur les défis climatiques du paysagiste, autour d'une table de 300 mètres au Potager du Roi de Versailles. Un parcours sensoriel et ludique pour inciter chacun à agir pour le climat.



Changer les Climats

questionne la résilience urbaine face au climat à travers les projets du Bureau Bas Smets, où paysage et architecture s'unissent pour repenser nos villes, de Paris à Anvers.



Quand la ville dort !

dévoile la vie nocturne des espaces naturels à travers les clichés de Nicolas Davy. En plein air, l'exposition saisit la nature sauvage en écho à la ville, offrant une parenthèse onirique en Île-de-France.



Versailles avant-après / 2010 -2030

montre 20 ans de transformation urbaine alliant rénovation et respect du patrimoine architectural.



La Petite Agora de la Métropole du Grand Paris

est un pavillon dédié aux échanges sur l'architecture et le climat. Conçu par Jean-Christophe Quinton, il présente une structure en bois massif, alliant durabilité, esthétique et faible empreinte carbone.



Panorama du renouveau des lycées franciliens

une exposition photographique immersive au cœur de ces nouveaux espaces d'enseignements.



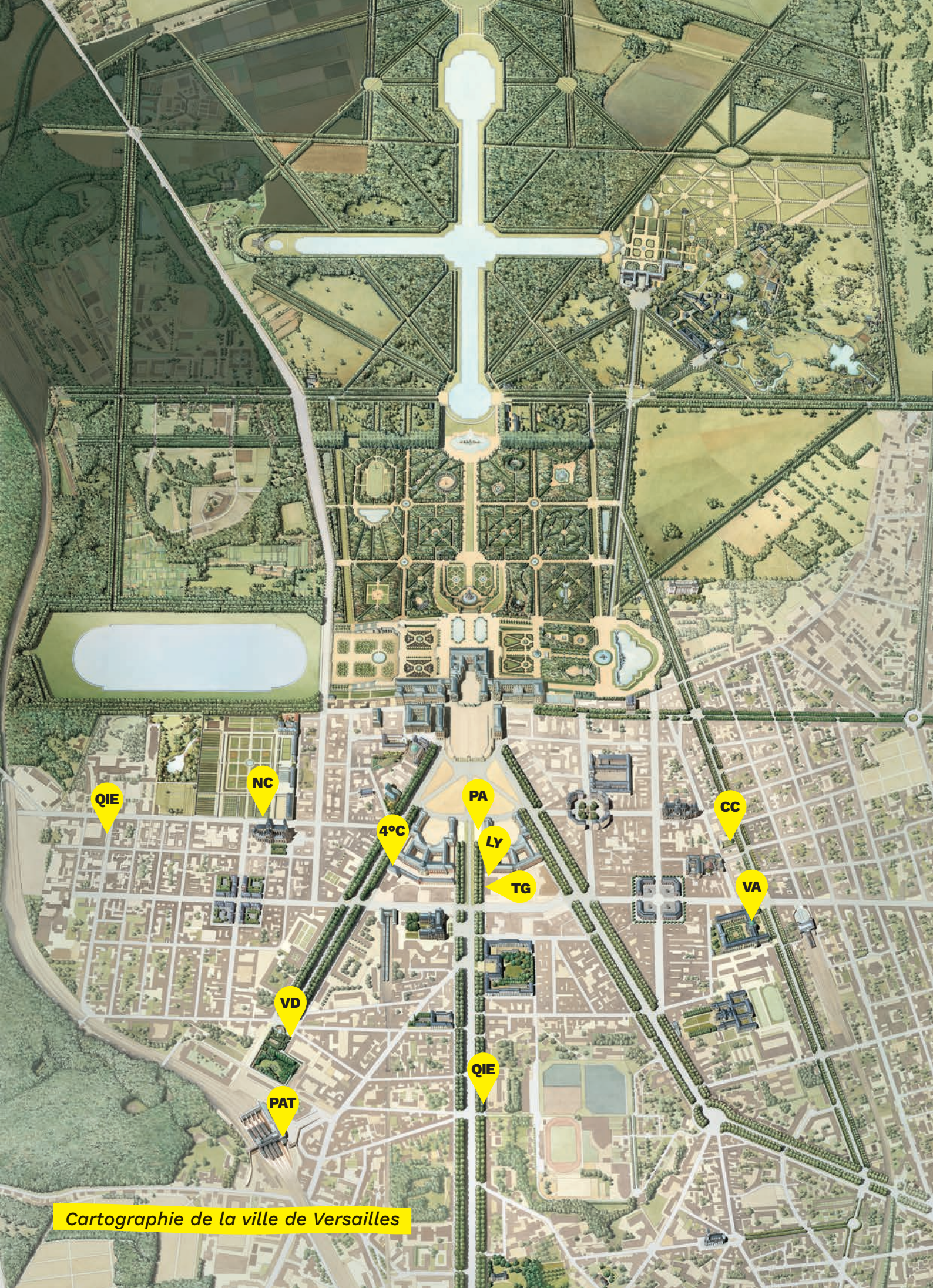
De nouveaux quartiers où il fait bon vivre en Île-de-France

une exposition photographique illustrant la diversité des quartiers innovants et écologiques (QIE) régionaux.



La Région protège et valorise son patrimoine

une exposition photographique valorisant le renouveau de bâtiments historiques restaurés.



Cartographie de la ville de Versailles

Tout garder/tout changer. Réparer et prendre soin des villes

Quelles solutions pour réparer, transformer, et adapter durablement nos villes face aux dérèglements climatiques ?

Aujourd'hui, nos villes sont confrontées à trois grandes crises :

- le dérèglement climatique qui les rend suffocantes et qui augmente les risques naturels (inondations, incendies, tempêtes) ;
- la perte de biodiversité nécessitant l'arrêt de l'artificialisation des sols ;
- la pénurie de ressources qui remet en question nos méthodes de construction.

À travers neuf récits, illustrés par l'artiste Coline Hégron, les visiteurs pourront découvrir des projets novateurs en architecture, urbanisme et paysage qui répondent aux grands enjeux contemporains comme les risques d'inondations, la fragmentation sociale, le réemploi et les matériaux biosourcés, la transformation de bâtiments existants et de zones commerciales, et l'évolution des tissus pavillonnaires.

Nous sommes convaincus que réinventer nos méthodes peut rendre nos espaces de vie plus agréables et confortables, renforcer les liens sociaux, et favoriser une ville plus équitable et partagée. Ces changements nécessitent une action collective.

Penser ce futur en respectant les limites planétaires implique de concevoir nos villes selon un nouveau modèle et de tisser des liens solides avec le vivant dans son ensemble.

L'exposition « Tout garder/tout changer », scénographiée par Atelier +1 et studio lebleu, en est la parfaite illustration. Elle crée des parcours et mobiliers innovants, composés de matériaux réutilisés tels que des portes de chambres du Village des Athlètes des JOP 2024, des dalles de faux-plafonds, et des consoles d'autres chantiers, qui trouvent ici leur place avant de vivre une nouvelle vie. Le réemploi nourrit ainsi la créativité !

Une exposition portée par L'Institut Paris Région.



**Cécile
Diguet**

Studio dégel,
co-commissaire
de l'exposition.



Nous voulons nourrir de nouveaux imaginaires positifs et créatifs pour renforcer le mouvement de réparation des villes et des territoires.



**Christine
Leconte**

Architecte DPLG,
co-commissaire
de l'exposition.



Inauguration des nouveaux aménagement de la rue Pépin à Montreuil, juin 2024
Projet de Collectif Etc, coopérative Cuesta, agence Ter, artiste-paysagiste Clémence Mathieu, studio Météores

TG

Tout garder/tout changer

Ancienne Poste
3 avenue de Paris
78000 Versailles

Entrée gratuite

du mardi au vendredi
12h00 - 19h00
samedi et dimanche
11h00 - 19h00
lundi fermeture hebdomadaire



4° Celsius entre toi et moi

Face à l'augmentation des températures de +4°C d'ici 2100, l'exposition « 4° Celsius entre toi et moi » explore comment les modèles architecturaux des climats subtropicaux pourraient inspirer l'avenir des architectes des villes nordiques.

En 2023, l'ancien ministre français de la transition écologique, Christophe Béchu, a officiellement annoncé que la France devrait connaître une augmentation de +4°C des températures d'ici 2100. Ce réchauffement climatique transformera le climat tempéré actuel de Paris et d'autres villes situées à la même latitude en un climat subtropical, caniculaire et sec l'été, avec de fortes pluies durant les autres saisons, identique à celui du Mexique, de la Tunisie ou du sud de l'Europe. Notre exposition intitulée « 4° Celsius entre toi et moi » suggère que les architectes exerçant dans des climats tempérés du nord, comme Paris, doivent aujourd'hui regarder vers le sud. Là où les climats semi-arides, subtropicaux, méditerranéens, voire tropicaux et arides proposent des modèles d'architecture et d'urbanisme adaptés.

Pour construire leur avenir, ils devront s'inspirer de solutions architecturales et paysagères issues de ces climats pour acquérir un savoir-faire leur permettant de construire, transformer et adapter les bâtiments et les villes plus au nord aux nouvelles températures. Au XXI^e siècle, le paysage urbain des climats tempérés va se « méditerranéiser », se « tropicaliser », modifiant l'esthétique des bâtiments et des villes.

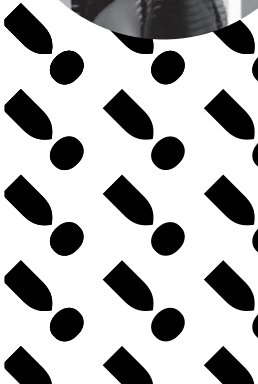
Cette exposition invite à se pencher sur ces modèles existants dans le sud, optimisés pour résister à la chaleur de ces nouveaux climats. Elle présente des architectures antérieures à l'ère des énergies fossiles, des réalisations d'architectes contemporains, et des projections en 2100 imaginées par des architectes, des critiques d'architecture, des historiens et des philosophes.

Exposition portée par l'École nationale supérieure d'architecture de Versailles.



Sana Frini

Locus, Mexico City, commissaire de l'exposition.



Philippe Rahm

Architectes, commissaire de l'exposition.



4 degrés entre toi et moi »
En 2100, la région parisienne pourrait ressentir un climat similaire à celui du sud de

l'Espagne, du Mexique ou du Japon. Une hausse de +4°C transformera nos écosystèmes, déplaçant plantes et animaux vers le nord à une vitesse de plus d'un mètre par heure. Les villes, elles, devront s'adapter à des étés flirtant avec les 50°C, des sécheresses prolongées et des pluies tropicales ».

« À travers cette exposition, nous vous invitons à explorer des solutions vernaculaires issues des latitudes plus chaudes, à découvrir les pratiques contemporaines qui y répondent déjà, et à imaginer l'avenir des villes de l'Île-de-France adaptées à ce nouveau climat. Ensemble, réfléchissons à une architecture et à des espaces urbains capables de préserver la vie sous toutes ses formes face à ces bouleversements.



BAP! 2025
BIENNALE D'ARCHITECTURE ET DE PAYSAGE
D'ÎLE DE FRANCE

07.05.2025 → 13.07.2025

(EXPOSITION)

4°C ENTRE TOI ET MOI

ÉVÈNEMENT

Bap!

COMMISSAIRES
SANA FRINI ET PHILIPPE RAHM

ÉNSA VERSAILLES
5 AV. DE SCEAUX
78000 VERSAILLES, FRANCE

BAP! 2025, BIENNALE D'ARCHITECTURE
ET DE PAYSAGE, 07.05.2025 - 13.07.2025



Bap!

Région Île-de-France

VERSAILLES

École nationale supérieure d'architecture Versailles

AVEC LE SOUTIEN DE

CENTRE DE CULTURE GUSTAVE GUINÉE PARIS 21 K

RATU

4°C

4° Celsius

entre toi et moi

École nationale supérieure
d'architecture
5 avenue de Sceaux
78000 Versailles

Entrée gratuite

du mardi au vendredi
12h00 - 19h00
samedi et dimanche
11h00 - 19h00
lundi fermeture hebdomadaire

Affiche événementielle

Nous... le Climat

Nous... le Climat est une exposition à ciel ouvert située au cœur du Potager du Roi, à Versailles. Elle soulève une question essentielle : Comment agir sur un paysage en perpétuel mouvement pour mieux habiter le monde de demain ?

Le paysage est un système vivant évoluant sans cesse en interaction avec le climat. Transformer notre paysage du quotidien pour adapter nos villes et nos territoires au nouveau contexte environnemental, permet de rafraîchir nos espaces publics, de favoriser l'infiltration des eaux de pluie, d'accroître la biodiversité et d'améliorer les conditions de cohabitation entre humains et non-humains. Autour d'une table de 300 mètres de long, lieu de travail et de partage, l'Agence TER vous invite à comprendre le paysage comme levier d'actions face aux bouleversements climatiques. Elle vous invite à explorer la complexité du vivant et à mieux comprendre l'engagement des paysagistes-concepteurs et de leurs partenaires, qui, ensemble, façonnent des territoires résilients pour repenser nos espaces de vie face aux enjeux écologiques et sociaux.

Au cœur du Potager du Roi, Nous... le Climat vous invite à :

- **découvrir** les coulisses d'une agence de paysage autour de la table de projet. C'est une invitation à comprendre les métiers du vivant, à imaginer comment agir par le paysage, comprendre la manière dont nos territoires doivent s'adapter aux bouleversements climatiques ;
- **participer** à une discussion collective dans ce jardin, berceau de l'École nationale supérieure de paysage (ENSP), où l'apprentissage se fait dans un espace ouvert au dialogue et à la transmission. Cette table réunit des étudiants, des enseignants, des professionnels, des curieux et des passionnés du paysage ;
- **ressentir** les effets du climat entre ville et parc, dans ce jardin clos conçu à l'origine comme une machine agro-climatique captant la chaleur, aujourd'hui confronté aux nouvelles conditions climatiques ;
- **célébrer** le jardin nourricier, lieu de culture d'un sol vivant travaillé par des générations de jardiniers, propice au banquet, à la déambulation et à la fête pour deux mois d'événements autour de la Bap! 2025.

Une proposition portée par l'École nationale supérieure de paysage.

“ L'exposition Nous... le Climat, explore comment les métiers du paysage jouent un rôle clé face aux défis climatiques en nous permettant de repenser nos liens avec l'environnement et d'imaginer des solutions concrètes. Cette exposition pour la Bap! 2025, dans le Potager du Roi de Versailles, lieu d'apprentissage du paysage, invite à ressentir, comprendre et agir collectivement pour un avenir durable. ”

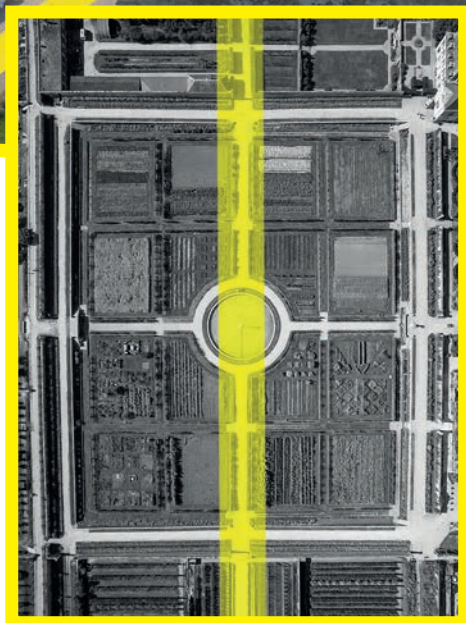


**Henri Bava,
Michel Hössler,
Olivier Philippe**

Agence TER

Paysagistes-urbanistes,
commissaires de l'exposition.





Potager du Roi

NC Nous... le climat

À l'école nationale supérieure
de paysage
10 rue du Maréchal Joffre
78000 Versailles

Entrée 5€

Ouverture
du mardi au vendredi
10h00 - 18h00
samedi et dimanche
10h00 - 19h00

Nocturnes
du 7 juin au 26 juillet,
tous les samedis : 10h00 - 22h00
en juin, tous les jeudis : 10h00 - 22h00

Changer les Climats

Une approche innovante pour illustrer comment l'architecture du paysage peut répondre aux défis climatiques de nos environnements urbains.

Une ville peut être comprise comme un ensemble de climats artificiels. Les bâtiments modifient les vents et changent l'exposition au soleil, tandis que les rues et trottoirs influent le ruissellement des eaux et la perméabilité des sols. Cet environnement artificiel invite à imaginer une nouvelle forme de nature, une possibilité de paysage. En étudiant comment les plantes modifient leurs environnements naturels, nous proposons d'intégrer la végétation dans le tissu urbain en tant qu'agent de changement. Les nouveaux microclimats qui résultent de ces écologies urbaines rendent l'environnement bâti plus résilient face à la crise croissante du macroclimat.

Tout comme les écosystèmes naturels transforment les environnements dans lesquels ils se développent, les écologies urbaines ont la capacité de remodeler la ville de manière significative. À l'interface entre un climat incertain au-dessus et une géologie malléable en dessous, les écologies urbaines garantissent des zones critiques de vie.

Après l'exposition « Changing Climates » présentée à la Graduate School of Design de Harvard University, la deuxième édition « Changer les Climats » est présentée à la Biennale d'Architecture et de Paysage de Versailles. Une sélection de projets de l'architecte paysagiste Bas Smets, réalisés au cours des quinze dernières années sur la scène internationale, démontre comment chaque condition urbaine existante peut être transformée en un climat amélioré.

Nommé 'Professor in Practice' à la Harvard Graduate School of Design en 2023, il dirige un programme de recherche sur la résilience climatique urbaine au sein de son studio 'Biospheric Urbanism'. Les trois premières études de cas, portant sur New York, Paris et Athènes, sont exposées et illustrent sa méthodologie à la fois pragmatique et scientifique.

Enfin, une grande maquette du projet des abords de Notre-Dame à Paris révèle l'ensemble des solutions climatiques envisagées, à travers les effets atmosphériques.

Les projets et les recherches présentés démontrent comment chaque ville peut devenir une opportunité de repenser l'environnement bâti en tant qu'écologie urbaine, génératrice de microclimats.

*L'exposition est portée par le **Bureau Bas Smets**.*



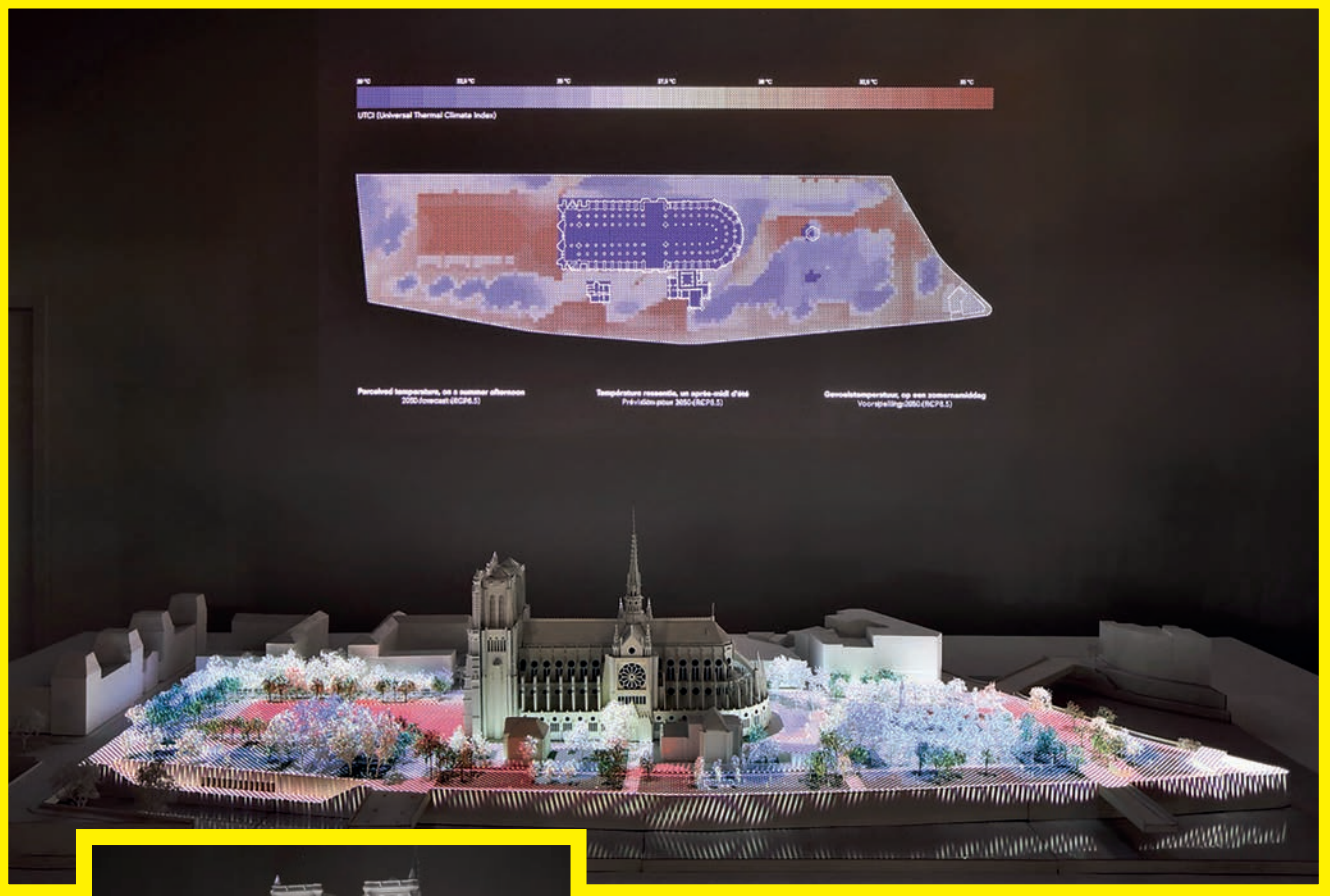
**Bas
Smets**

Architecte-Paysagiste,
commissaire
de l'exposition.



La crise climatique nous oblige à repenser nos villes comme des écologies urbaines. En étudiant comment les plantes modifient leurs environnements naturels, nous proposons d'intégrer la végétation dans le tissu urbain en tant qu'agent de changement. Les nouveaux microclimats qui en résultent rendent l'environnement bâti plus résilient face à la crise croissante du macroclimat.





Notre-Dame de Paris, maquette 1/200

CC **Changer les Climats**

Au musée Lambinet
54 boulevard de la Reine
78000 Versailles

Entrée gratuite

du mercredi au vendredi

12h00 - 19h00

samedi et dimanche

10h00 - 19h00

lundi, mardi fermeture

Quand la ville dort !

Une immersion onirique au cœur de la vie nocturne aux franges de nos villes.

Lorsque le jour décline et que l'animation frénétique de nos villes se calme, les lampadaires s'illuminent et le silence s'installe. C'est alors que, discrètement et parfois de façon surprenante, la faune sauvage investit nos espaces familiers, quittant leurs milieux naturels pour quelques heures. Des silhouettes traversent la lumière des phares, des yeux brillent dans l'ombre d'un tunnel, des ramures prennent forme près d'un talus autoroutier, un renard pose sur un muret et des oiseaux murmurent dans la brume d'un site olympique. Même pour l'œil averti, ces rendez-vous nocturnes avec la faune sauvage aux franges de nos villes continuent d'émerveiller. Le confinement nous avait rappelé l'importance de ces voisins secrets, de cette vie animale avec qui nous partageons notre territoire. Leurs ombres glissent au-delà des lisières, escaladent nos murs, se fauillent dans nos jardins et parcourent nos trottoirs à la recherche de nourriture et d'eau, chassant à la lueur de la lune. Tandis que nous dormons, elles s'activent, ne laissant au matin que quelques traces discrètes de leur passage nocturne.

Cette exposition en plein air dévoile une quinzaine de photographies grand format et immersives, capturées dans l'instant par le photographe animalier Nicolas Davy. Guidé par les naturalistes d'Île-de-France Nature, il a suivi traces et empreintes, exploré des dizaines de sites dans l'attente de ces rencontres pour enfin saisir leur apparition.

Entre crépuscule et aube, l'exposition offre une parenthèse onirique où la nature sauvage dialogue avec le silence de nos villes endormies.

Exposition portée par **Île-de-France Nature**.



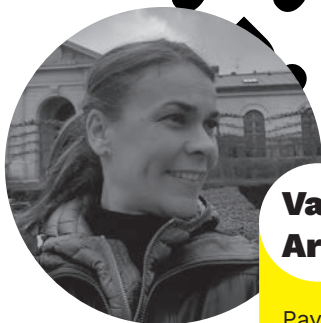
Nos villes abritent une nature insoupçonnée et fascinante. Parisien d'origine, j'ai découvert la photographie en explorant mon environnement immédiat et en m'orientant naturellement vers les animaux sauvages urbains. Depuis quinze ans, je parcours l'Île-de-France pour capturer cette faune discrète, nichée dans les derniers interstices de nos villes encore libres ou en friche. Mon objectif est simple : montrer que la nature périurbaine est merveilleuse et loin d'être ordinaire, pour reconnecter les citoyens avec la nature qui les entoure. Pour la réalisation de cette exposition, j'ai eu à cœur de respecter les écosystèmes photographiés, saisissant des instants authentiques à l'aube ou au crépuscule, avec un matériel minimaliste, sans artifices. J'espère que ces images inciteront à redécouvrir le lien précieux entre l'urbain et le vivant.

Nicolas Davy



Nicolas Davy

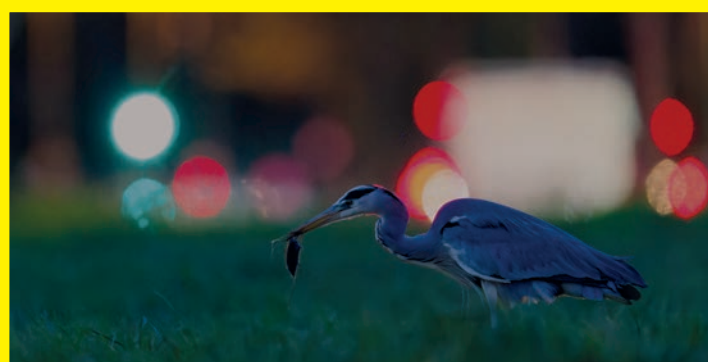
Photographe, commissaire de l'exposition.



Valentine Arreguy

Paysagiste à Île-de-France Nature, commissaire de l'exposition.

Ardea cinerea - Héron cendré (Hauts-de-Seine - 92)



Dama dama - Daim européen (Val-de-Marne - 94)



Vulpes vulpes - Renard roux (Yvelines - 78)

VD **Quand la ville dort !**

Entrée du jardin
des Étangs Gobert
place des Francine
78000 Versailles

Entrée libre

tous les jours
9h00 - 21h00

Versailles avant-après 2010-2030

20 ans de transformation urbaine à Versailles.

Depuis 17 ans, l'équipe municipale emmenée par François de Mazières, transforme en profondeur la ville de Versailles. De la réhabilitation de l'ancien hôpital royal aux quartiers émergents de Gally et Satory, en passant par la création du pôle des Chantiers, de l'Office de Tourisme ou encore de la Biosphère, la ville allie valorisation du patrimoine et architecture du XXI^e siècle. Architectes, urbanistes et paysagistes ont mis en commun leurs expertises pour embellir et végétaliser les espaces publics transformant ainsi leurs usages.

Ville pionnière des cités-jardins, Versailles a inspiré et structuré l'urbanisme de nombreuses villes comme Saint-Pétersbourg, Washington, Delhi ou Canberra. Cet héritage laissé par Louis XIV et André Le Nôtre inspire encore les réalisations actuelles comme les nouveaux quartiers, les passages végétalisés, les réhabilitations d'allées historiques ou la proportion des nouveaux bâtiments. Au-delà de l'héritage du passé, la ville de Versailles évolue aussi en cherchant à répondre aux exigences du monde actuel : une mobilité adoucie, une prise en compte du développement durable et une meilleure qualité de vie pour les habitants.

Le prisme du « avant-après » possède un impact visuel immédiat grâce à sa simplicité, sa clarté et son accessibilité. À travers une série de photos, films et maquettes, il permet de révéler aux visiteurs de nombreuses réalisations passées, présentes et futures liées par une esthétique urbaine respectueuse de l'environnement architectural, urbain et végétal de la cité royale.

Exposition portée par **la ville de Versailles**.



**Guillaume
Lebigre**

Directeur
de la communication,
commissaire de
l'exposition.



Les images parlent souvent plus que les mots. Qu'il s'agisse d'une place devenue piétonne, d'un bâtiment historique réhabilité ou d'une friche urbaine transformée en espace vert, chaque comparaison entre l'avant et l'après raconte une histoire. Ces transformations, parfois subtiles, parfois spectaculaires, révèlent non seulement des changements esthétiques, mais aussi des améliorations fonctionnelles et environnementales répondant aux besoins d'une ville en constante évolution. À travers l'exemple du projet urbain d'une ville, l'exposition « Versailles avant-après » invite à se questionner : comment ces métamorphoses transforment-elles notre quotidien et notre façon de vivre ? Et surtout : était-ce mieux avant ?





Perspective ouverte et végétalisée du Pôle Versailles-Providence



Pôle danse du conservatoire à Rayonnement Régional

VA Versailles avant-après 2010-2030
 Espace Richaud
 78 boulevard de la Reine
 78000 Versailles

Entrée gratuite

du mercredi au vendredi
 12h00 - 19h00
samedi et dimanche
 10h00 - 19h00
lundi et mardi fermeture



Pour aller plus loin :
 « Pour une ville belle »
 de François de Mazières
 Éditions Eyrolles
 À paraître le 8 mai



La Petite Agora de la Métropole du Grand Paris

Un lieu de convergence où architecture et paysage se rencontrent pour offrir une nouvelle perspective urbaine !

Située à un emplacement central face au Château de Versailles et sur l'avenue de Paris, « La Petite Agora de la Métropole du Grand Paris » est un lieu unique où la notion de perspective favorise les rencontres et les échanges sur l'architecture, la ville et le climat.

Pour illustrer les défis auxquels la ville doit faire face, dont le changement climatique, la Métropole du Grand Paris a fait le choix ambitieux, pour cette Bap! 2025, d'ériger un ouvrage en bois massif faisant appel à des techniques constructives simples, sobres et durables. **La Petite Agora de la Métropole du Grand Paris**, conçue par l'architecte Jean-Christophe Quinton, incarne ainsi la possibilité de construire des bâtiments combinant fonctionnalité, qualité esthétique et empreinte carbone la plus réduite possible. Son architecture et son positionnement lui permettent d'offrir de nombreuses perspectives visuelles sur le paysage environnant.

La programmation proposée par la Métropole du Grand Paris et ses partenaires mettra en évidence les intentions architecturales portées par Jean-Christophe Quinton, autour des perspectives suivantes :

- l'identité patrimoniale du territoire métropolitain ;
- la sensibilisation à la protection de ce patrimoine ;
- l'imaginaire de la Métropole du Grand Paris de demain, dans un contexte de changement climatique.

Troisième volet de cette proposition métropolitaine, la transmission et l'héritage : « **L'Agora Numérique de la Métropole du Grand Paris** », permettra la valorisation de toutes les interactions et échanges qui auront animé le pavillon pendant la Biennale.

Exposition portée par la Métropole du Grand Paris, avec la Maison de l'architecture Île-de-France, Le Plus Petit Cirque du Monde et le Pavillon de l'Arsenal.



La Petite Agora de la Métropole du Grand Paris prend place sur l'emblématique avenue de Paris à Versailles, face au Château. L'expressivité de sa forme tient à ses deux grandes fenêtres uniques en étroite relation avec son environnement : la première, horizontale, cadre le château ; la deuxième, verticale, cadre l'allée arborée le long des anciennes Écuries. Entre les deux, la charpente apparente en bois massif dessine une pente douce qui abrite la salle de spectacle de 150 places.



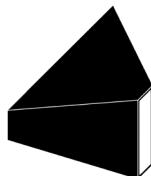
Jean-Christophe Quinton

Architecte,
maître d'œuvre.

Pensée comme un espace de rencontres et d'échanges au cœur de la ville, la Petite Agora permet d'accueillir de multiples événements culturels : débats, expositions, conférences... C'est un lieu qui offre à ses usagers une expérience spatiale contrastée, à la fois ressentie verticalement et horizontalement simultanément. La structure de ce lieu crée une atmosphère chaleureuse grâce à une charpente constituée de poutres en lamellé-cloué. Ces dernières sont une innovation écologique, technique et économique qui fonde une écriture architecturale forte, destinée à être partagée par tous.



Perspective Est du Pavillon



Maquette de La Petite Agora de la Métropole du Grand Paris

PA Le pavillon « La Petite Agora de la Métropole du Grand Paris »

Face au Château
Avenue de Paris
78000 Versailles

Entrée gratuite

du mardi au vendredi

12h00 - 19h00

samedi et dimanche

11h00 - 19h00

lundi fermeture hebdomadaire

Transformations et innovations en Île-de-France

Panorama du renouveau des lycées franciliens

Depuis 2016, la Région Île-de-France a lancé un plan d'urgence en faveur des lycées franciliens (6,6 Md€) pour répondre à la hausse démographique et rénover près d'un tiers de ses lycées dont l'état était jugé vétuste. Sur le site de l'**Ancienne Poste**, cette exposition offrira au grand public, à travers photos et maquettes, un riche panorama des réalisations de lycées : des bâtiments bas carbone, des espaces extérieurs végétalisés et des bâtiments patrimoniaux retrouvant leur splendeur.

Entrée gratuite, du mardi au vendredi 12h00 - 19h00, le week-end 11h00 - 19h00



Le lycée Philippe Kieffer, à Cormelles-en-Parisis



Le quartier des Docks, à Saint-Ouen-sur-Seine

De nouveaux quartiers où il fait bon vivre en Île-de-France

Grâce à son dispositif « 100 Quartiers innovants et écologiques », la Région accompagne les collectivités franciliennes dans l'aménagement durable et innovant de quartiers où les Franciliens sont ou seront heureux de vivre. Cette exposition photographique, **sur les murs d'enceinte des lycées publics de Versailles**, fera ainsi découvrir au public, en images, les plus beaux espaces et équipements publics soutenus depuis 2016 (302 millions d'euros à ce jour).

En accès libre

La Région protège et valorise son patrimoine

Depuis 2016, le patrimoine est devenu une priorité pour la Région qui a développé une politique ambitieuse et cohérente en consacrant plus de 123 millions d'euros à la restauration et à la valorisation des patrimoines. Un patrimoine francilien, riche dans sa diversité, dont le voyageur pourra découvrir quelques très belles réalisations en images **dans le hall historique de la gare Chantiers de Versailles.**

En accès libre



La maison d'Émile Zola, à Médan

Et une initiative innovante et pédagogique

Lancé à l'occasion de l'édition 2025 de la Biennale d'architecture et de paysage d'Ile-de-France, le Parlement des enfants fera une première étape dans l'ancienne poste de Versailles, en dialogue avec l'exposition « Tout garder/tout changer. Réparer et prendre soin ». Ces premiers ateliers pédagogiques seront animés par les équipes de la Maison de l'architecture Île-de-France dès le 6 mai après-midi et dureront jusqu'à l'été.

Dans le prolongement de l'expérience du Parlement de la recherche qui a réuni au couvent de la Tourette 22 architectes internationaux pour débattre de « ce que peut l'architecture » en 2024, le Fonds de dotation Quartus pour l'architecture s'associe au centre d'architecture arc en rêve de Bordeaux pour lancer cette initiative, imaginée sous la forme de mini-parlements. Ils seront l'occasion pour les enfants de découvrir l'architecture et de débattre autour de ses grands enjeux, révélés par le Parlement de la recherche.

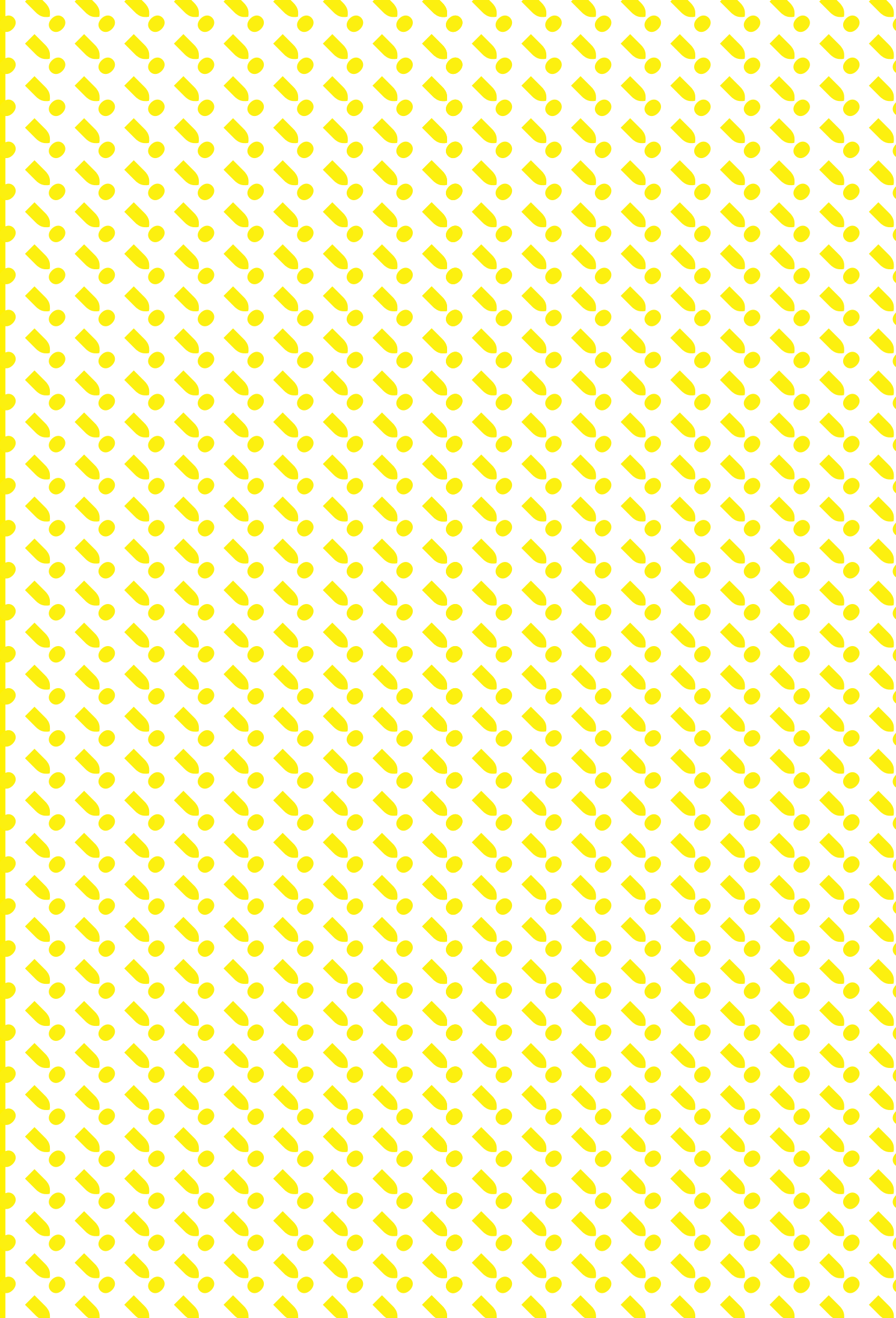


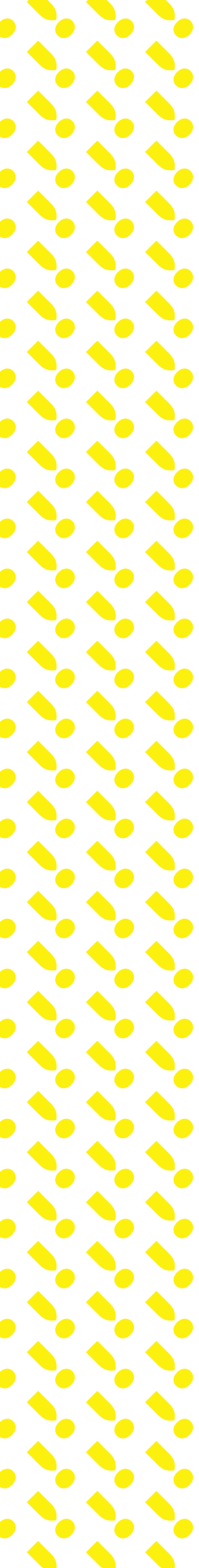


Grille du Potager du Roi



Bloc Notes





CRÉDITS PHOTOS ET ILLUSTRATIONS: P.2-3-6/7-P.28 Juan Jerez - P.5 Aymeric Guillonnet
P.13 Frizon, Lucie Jean - P.17 Marc O CARION- P.19 Filip Dujardin - P.21 Nicolas Davy
P.23 © Ville de Versailles - P.25 Jean-Christophe Quinton - P.26 Région Île-de-France/
IDFCD/Antoine Mercusot, Région Île-de-France - P.27 Stéphane Asseline Région Île-de-France

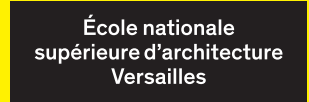
Bap!

Biennale d'architecture
et de paysage

Région
île de France



VERSAILLES



PARTENAIRE MÉDIA

ARCHISTORM

Contacts presse

Région Île-de-France :
servicepresse@iledefrance.fr

Suivez-nous !

